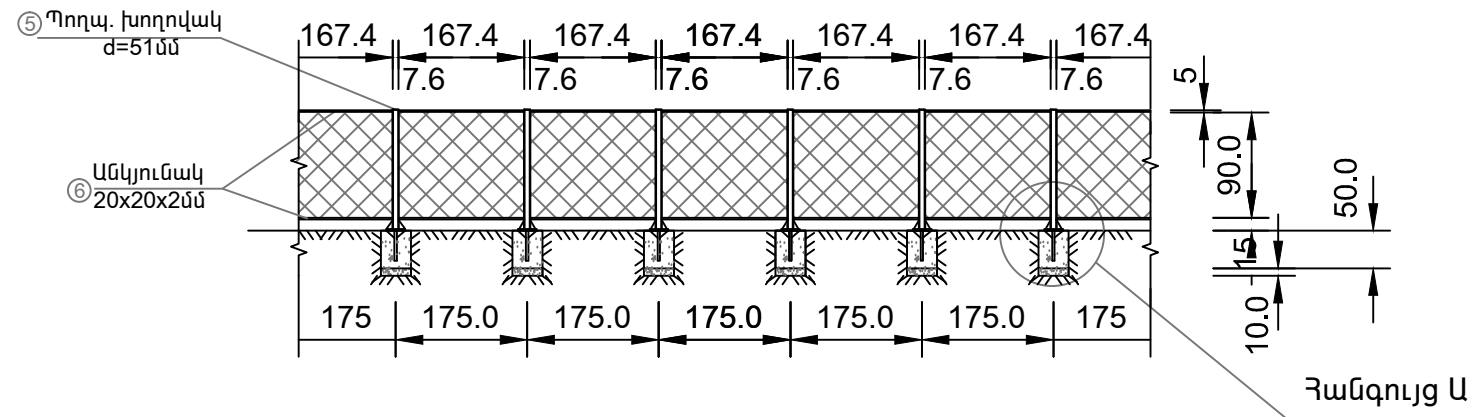
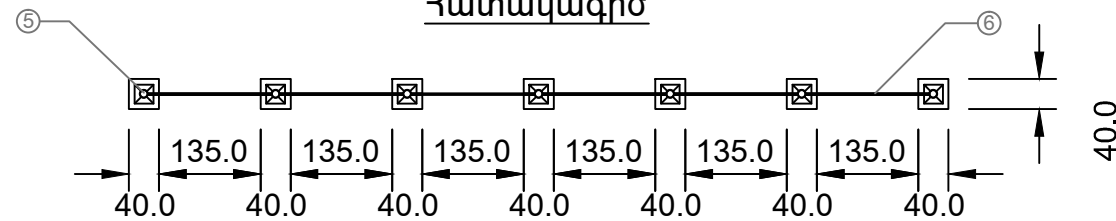


U 1:50


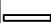

## Ծախսեր



## Հատակագիծ



Մետաղի մասնագիր մեկ էլեմենտի համար

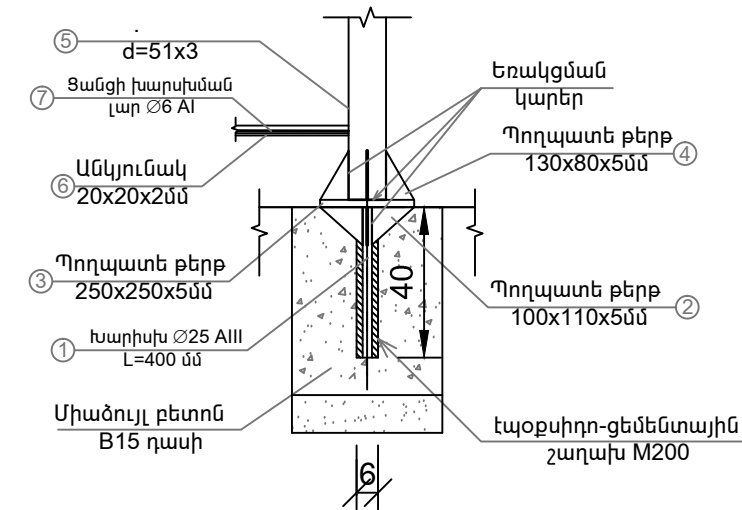
Ցանցեր ձողեր	Դիրքերի	Տրամագիծը, չափը մմ	Քանակը հատ	Երկարությունը		Քաշը	
				1 հատ սմ	Ընդհանուր սմ	1 հատ (զմ) կգ	Ընդհանուր կգ
Խարիսխ	1	Ø 25 A III	2	40	80	3.854	3.1
	2	100x110x5	4	—	—	0.22	0.88
	3	250x250x5	1	—	—	2.46	2.46
	4	130x80x5	4	—	—	0.2	0.8
Օղողպ. կլոր խող.	5	51	2	115	230	5.4	12.4
L	6	20x20x2	2	L =167.4	334.8	0.6	2.1
Ցանցի խարսխման լար	7	Ø 6 A I	2	L =167.4	334.8	0.222	0.74
Ը ն դ ա մ ե ն ը							22.48
Ցանց	—				1.6 <sup>2</sup>	—	—

Բետոն B15 դասի -  $0.8\text{մ}^3$   
 Խճային նախապատ.-  $0.016\text{մ}^3$   
 Էպօքսիդո ցեմենտային շաղախ-  $0.02\text{մ}^3$

Խարիսխների տեղադրման և  
խողովակի ամրացման դետալը


(Ցանցը ցույց տրված չէ)

U 1:20



Ծանոթություն

1. Ցանցը անկյունակներին միանում է կլոր խողովակներին նախապես եռակցված AI դասի հարթ ամրանի միջոցով:  
Խողովակների միացումը խարիսխների հետ իրականացվում է պողպատե թերթերով եռակցման միջոցով:  
Լարերը AI դասի հարթ ամրանից, իսկ խարիսխները AIII դասի պարբերական պրոֆիլի ամրանից:  
QOUS 5781-82 և 380-88:
2. Խարիսխները տեղադրվում են նախապես գայլկոնված d60 մմ անցքերի մեջ՝ հետագայում լրացվում M200 մակնիշի եպօքսիդ - ցեմ. շաղախով:
3. Չափերը տրված են «սմ»-ով, ամրաններինը և պողպատե թերթերինը՝ «մմ»-ով:

	Ք. ԵՐԵՎԱՆ ՀԵՐԱՅԻ 18, 18Ա ԲԱԿԱՅԻՆ ՏԱՐԱԾՔԻ ԲԱՐԵԿԱՐԳՄԱՆ ԱՇԽԱՏԱՆՔՆԵՐ			Պատվեր N ԵՔ-ՊԸԱՇՁԲ-13/75-2		
			ՃԱՐՏԱՐԱՊԵՏԱԿԱՆ ՄԱՍ	ՓՈՒԼ   ԹԵՐԹ   ԹԵՐԹԵՐ		
ՏՆՕՐԵՆ	Ս. ԳԱԼՍՏՅԱՆ					
ՆԳՃ	Ա. ՀԱՅՐԱՊԵՏՅԱՆ		ՄԵՏԱՂԱԿԱՆ ԲԱԶՐԻՔ (ցանկապատ)	ԱՆ   ՃՇ-11   14  «ՄԵԳԱՄԵՏՐ» ՍՊԸ		